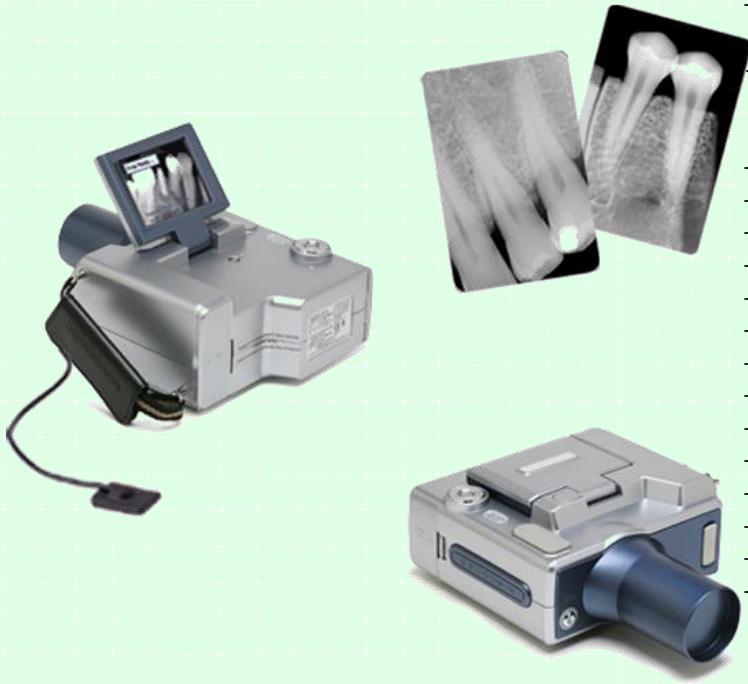
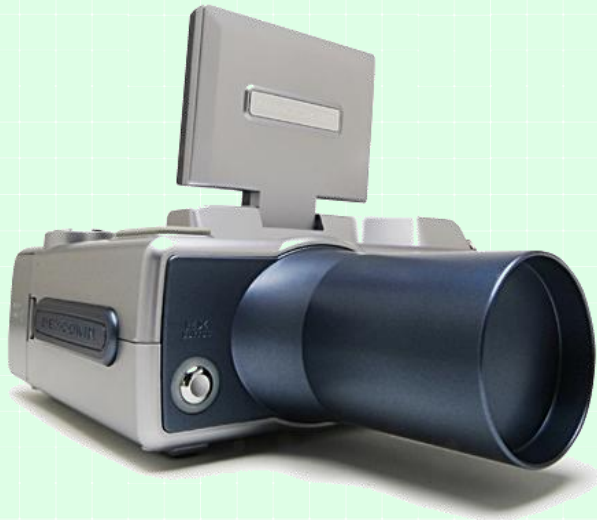


Портативный рентген-аппарат «Dexowin». Модель «ADX-4000» (Корея)



Описание:

- Три устройства в одном: рентген + визиограф + компьютер
- Не требует отдельного помещения
- Съемка непосредственно у стоматологического кресла
- Малодозовая технология делает процесс диагностики еще более безопасным
- Микропроцессорное управление
- Вариант исполнения - портативный
- Программируемые параметры съемки
- Самодиагностика и вывод кода неисправности на дисплей
- Цветной графический LCD-дисплей с диагональю 3,5"
- Стильный, прочный и удобный кейс для переноски
- Пульт дистанционного управления (опционально)
- Защитный экран (опционально)
- До 350-ти снимков без подзарядки аккумулятора
- Две съемных аккумуляторных батареи и зарядное устройство в комплекте
- Доза облучения при эксплуатации высокочастотного рентгена на 30% ниже по сравнению с обычным аппаратом
- Современный эргономичный дизайн

Технические характеристики аппарата:

- Высокочастотный генератор инверторного типа
- Рентгеновская трубка – Toshiba (Япония)
- Диаметр коллиматора – 5,3 см.
- Фиксированное анодное напряжение – 60 кВ
- Диаметр фокусного пятна – 0,8 мм
- Анодный ток – 2 мА
- Угол расхождения лучей - 20°
- Проникающая радиация менее 0,25 мГу/Н (на 1 м.)
- Время экспозиции: 0,05 – 1,35 сек.
- Аккумуляторные батареи (Li-polimer) – DC 14,2 – 16,8 V
- Время полной зарядки аккумулятора – 2 часа
- Количество циклов перезарядки – более 500
- Встроенная Flash-память более чем на 1.000 снимков
- Вес нетто – 1,8 кг.

Технические характеристики сенсора:

- Теоретическое разрешение – 23 п.л./мм.
- Размер пикселя 22x22 микрон
- Активная площадь – 20x30 мм
- Технология – CCD (ПЗС) + сцинтиллятор

Системные требования к конфигурации ПК:

- Подключение к ПК через USB
- Работа с любой версией ОС Windows

**Не требует монтажа и обучения персонала!
Возможна покупка оборудования в лизинг!**

**Гарантийные обязательства в течение 12 мес.
Полный пакет документов для лицензирования.
Срок поставки: со склада или под заказ**

